

セラップとは・・・

Therapy (癒す) + Wrap (包む)
セラピー(癒す) + ラップ(包む)

= セラップ 造語です。

ハイブリッドP.P.Tが毛髪内部に浸透し、ダメージを補修 & ハリ・コシをUPします

■ ■ ■ 主な配合成分の特徴と効果 ■ ■ ■

加熱重合型ケラチン P.P.T

- ・毛髪へ浸透させた後ドライすることで高分子化するので、残存性が高い
- ・S-S 結合が増えるので弾力回復が高い
- ・パーマ時のウエブリッジの増大
- ・マトリックスの補給
- ・ダメージの修復

加熱重合型コラーゲン P.P.T

- ・毛髪へ浸透させた後ドライすることで高分子化するので、残存性が高い
- ・高い保湿性とカラー等の褪色防止効果

低分子・中分子・高分子の各種 P.P.T

- ・低分子と中分子の P.P.T は毛髪内部に浸透し、ダメージを修復
- ・高分子の P.P.T はハイダメージ毛の弾力を回復。毛髪表面に作用し、皮膜となり、ハリ・コシを回復します

吸着性ヒアルロン酸

- ・キューティクルのリフトアップを修復
- ・吸着性と持続性の高い保湿効果

ベリセア・各種アミノ酸

- ・保湿効果 & ダメージ修復・褪色防止効果

毛髪浸透促進剤 (アクリオ)

- ・毛髪深部への有効成分の浸透を促進

マレイン酸ポリマー・・・新配合成分

- ・熱による損傷から毛髪を保護
- ・システイン酸の生成を抑制
- ・キューティクルのリフトアップを抑制
- ・毛髪強度の低下を防止

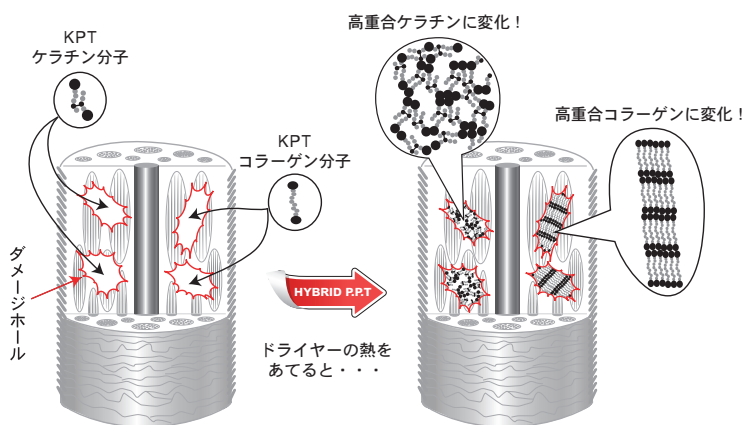
リピジュア・・・新配合成分

- ・高い保湿機能・ダメージケア

塗布後に「ドライ」作業を行うことで「加熱重合型ハイブリッド P.P.T」としての効果が高まります。

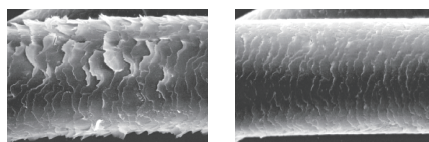
クタクタな髪がしっかりしてくるのがわかります。

ケラチンとコラーゲンのハイブリッド P.P.T のイメージ



Eセラップは全ての製品にマレイン酸ポリマーを配合しています

ヘアカラーやブリーチ・パーマやストレートにより毛髪キューティクルのリフトアップが発生



未処理

マレイン酸 処理

ご使用方法

- パーマ・カラーの前処理剤としてダメージ部に2倍液を、ダメージが大きい場合は原液を塗布し、よくコーミングしてドライします。
- パーマ1剤やカラー調合液に1~5割程配合します。
「パーマがかかりやすくなる」「ヘアダイでの褪色防止策」になります。

エルコス Eセラップ KPT



200mL



1000mL