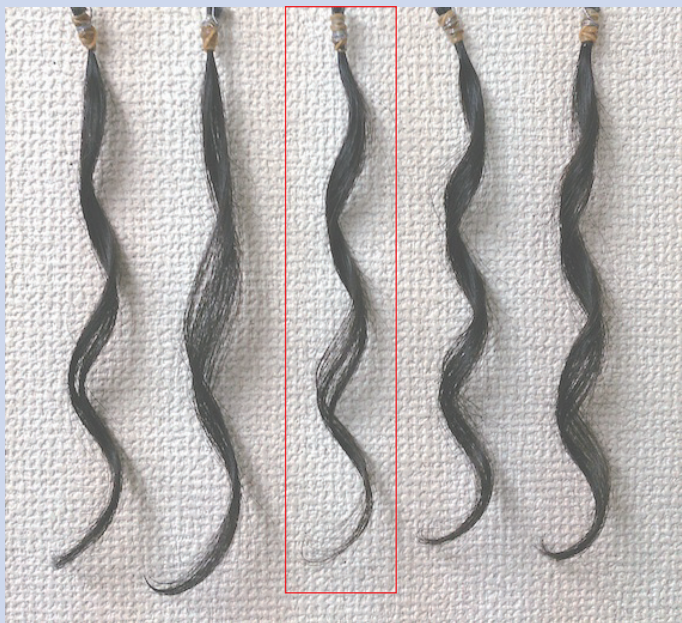


# マルチアクティブカール ウェーブ比較テスト

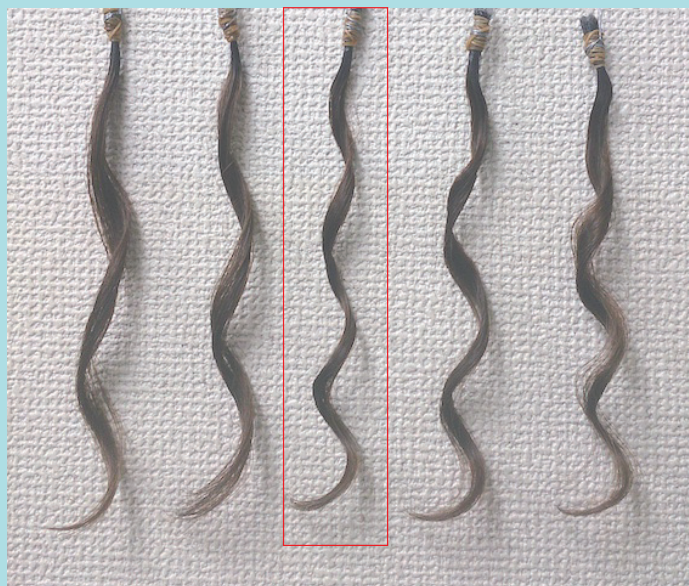
※各薬液に1分浸漬後、ニューエパーF型17mmロッドにてワインド

## A. ローダメージ毛



スビエラ 2.5%	無水亜硫酸 Na 4.0%	重亜硫酸塩 6.0% CYS 1.0% TG 0.5%	システアミン 2.5% CYS 1.5%	TG 3.0% CYS 1.5%
スビエール.1	カスタムセット	マルチアクティブカール	システアローション8	ルミネ OX 484
pH 3.0	pH 10.5 アルカリ度 4.0ml	pH 7.0 アルカリ度 0 ml	pH 7.8 アルカリ度 1.0ml	pH 8.4 アルカリ度 4.5ml

## B. ミドルダメージ毛

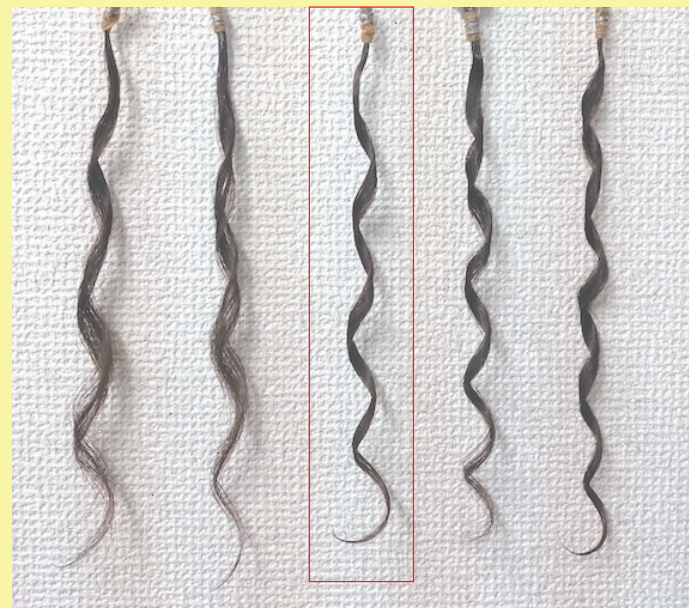


スビエラ 2.5%	無水亜硫酸 Na 4.0%	重亜硫酸塩 6.0% CYS 1.0% TG 0.5%	システアミン 2.5% CYS 1.5%	TG 3.0% CYS 1.5%
スビエール.1	カスタムセット	マルチアクティブカール	システアローション8	ルミネ OX 484
pH 3.0	pH 10.5 アルカリ度 4.0ml	pH 7.0 アルカリ度 0 ml	pH 7.8 アルカリ度 1.0ml	pH 8.4 アルカリ度 4.5ml

## C. ハイダメージ毛

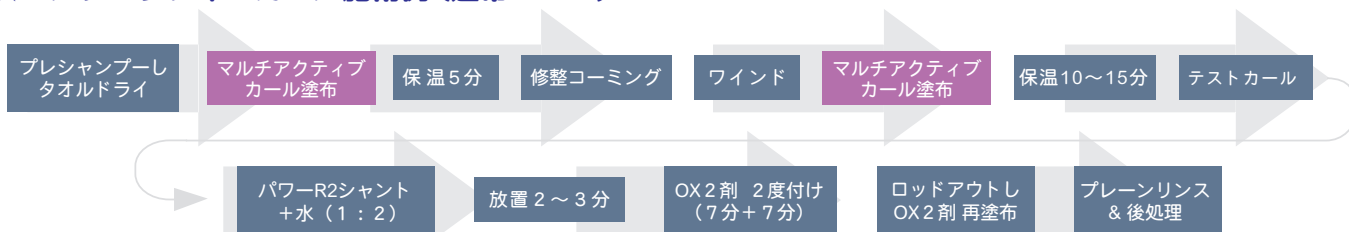


## D. 縮毛矯正施術毛



●スビエール.1→加温 15分+放置 15分/酸化剤=臭素酸塩 10+10分。●A・B・Dのスビエール.1以外→加温 15分+放置 3分/酸化剤=エルコスOX1.5% 放置 7+7分 Cのみ ●カスタムセット→加温 10分+放置 3分・それ以外→自然放置 10分/酸化剤=エルコスOX1.5% 放置 7+7分

### ☆マルチアクティブカール施術例 (通常パーマ)



※毛先のダメージ部は「パワーモイスター+」や「スビエールクリーム」で保護して下さい。