

インバス用

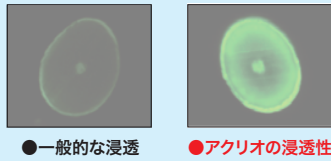
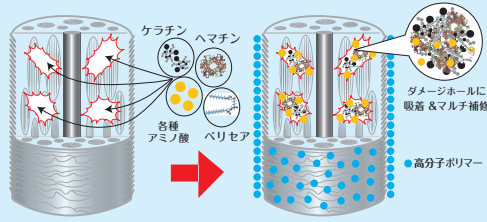
☆洗い流すタイプ

ダメージ毛や細毛・大人髪の
弾力の回復・ハリ・コシUPに！

今までにないシャンプー後の集中ケア用品！
失われたケラチン(毛髪類似成分)を贅沢に
補給する“リッチな泡状の濃密エッセンス”
繰り返すほど、あなたの髪は健康に！



ダメージ補修のイメージ図



●一般的な浸透 ●アクリオの浸透性

ケラチンホイップ エイド

Keratin whip AID

希望小売価格 200 ml / ¥2,000 (税別)

<使用方法>

Keratin whip AID

シャンプー後、水気を取り、傷みが気になる部分に適量つけます。
その後、よく馴染ませてから2~3分程放置し、洗い流して下さい。
最後は、通常のコンディショナーやトリートメントをご使用下さい。

<配合成分>

- ◆ケラチン由来界面活性剤・ケラチンP.P.T・褪色防止剤
- ◆ヘマチン・CMC類似成分・尿素・植物エキス・ペリセア
- ◆毛髪浸透促進剤・高分子ポリマー・各種アミノ酸

ヘアカラーやパーマ、ストレートなどを繰り返しおこなって、傷んでしまった毛髪の内部成分をたっぷりと補給する泡状の集中ケアエッセンスです。
美容のプロが開発した“ノンシリコン”処方、繰り返すほど、あなたの髪は健康に生まれ変わります。 ☆弾力のない髪もしっかりとてきます

新素材のケラチン由来界面活性剤を使用。ダメージにより、失われてしまった毛髪内部の成分をたっぷりと補給する、各種素材をリッチに配合。強度が低下し“へなへな”になってしまった大人髪も、使うたびに弾力が回復し、しっかりとしてきます。

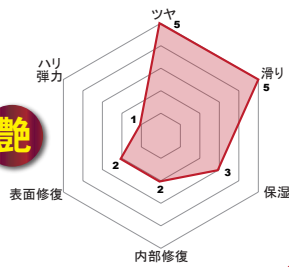
AID シリーズ 店販品 各フローチャート

AIDシリーズがあれば
ホームケアは完璧！

フィニッシュブロー AID



艶



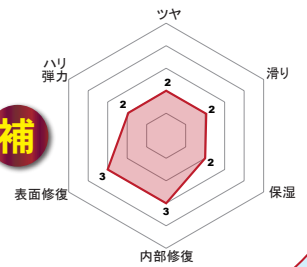
ツヤツヤ・サラサラヘアに！

希望小売価格 200 ml / ¥2,000 (税別)

マトリックスウォーター AID



補



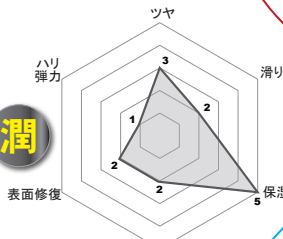
使うほどダメージを補修！

希望小売価格 200 ml / ¥1,500 (税別)

エモリエントローション AID



潤



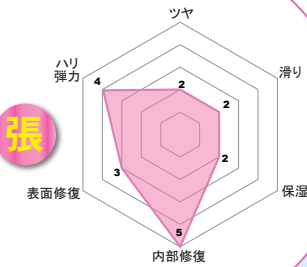
しっとり潤いヘアに！

希望小売価格 100 g / ¥1,500 (税別)

ケラチンホイップ AID



張



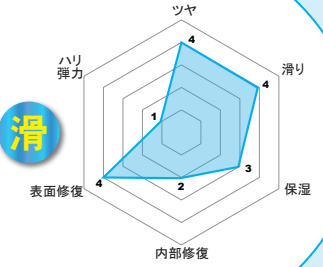
ダメージ毛・細毛もしっかり！

希望小売価格 200 ml / ¥2,000 (税別)

CMC ケアミスト AID



滑



CMC 補給・ツルしとヘアに！

希望小売価格 200 ml / ¥1,800 (税別)

※AID とは
「援助する」
「手伝う」の意。